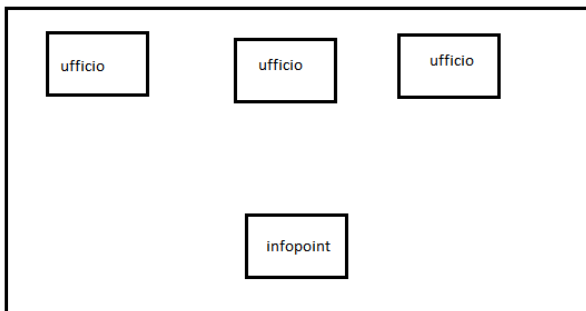


Parte 1- Organizzazione della rete

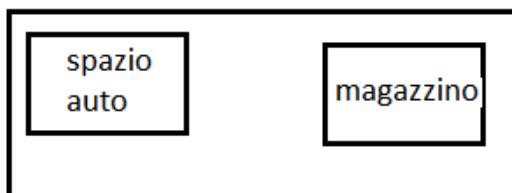
Secondo le indicazioni della traccia, esistono due tipologie di officine

Officina principale



officina principale

Officina periferica



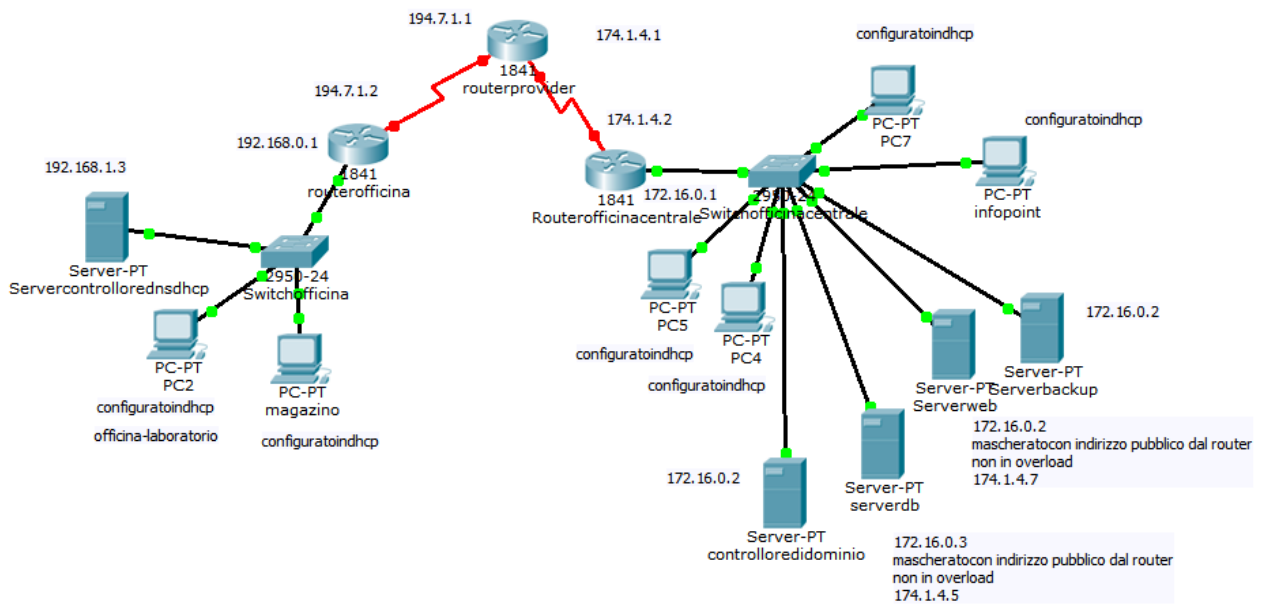
officina periferica

Entrambe dotate di connessione Internet, ovviamente tramite provider

Possiamo pensare ad una struttura di rete client server per entrambe le realtà. Nell'officina principale la scelta è obbligata.

Nello schema che segue rappresentiamo la struttura di rete per il collegamento di una sede periferica generica alla sede centrale.

Si riportano gli indirizzi privati e pubblici, considerando che i server con visibilità esterna devono avere un mascheramento con indirizzo pubblico fisso.



Passiamo al cablaggio.

Considerata l'indicazione della traccia, il tipo di rete deve essere 802, quindi pensiamo ad ethernet.

Per questioni di semplicità non consideriamo la possibilità, certamente plausibile, di una connessione wifi.

Consideriamo anche che le due sedi abbiano una dislocazione su un solo piano.

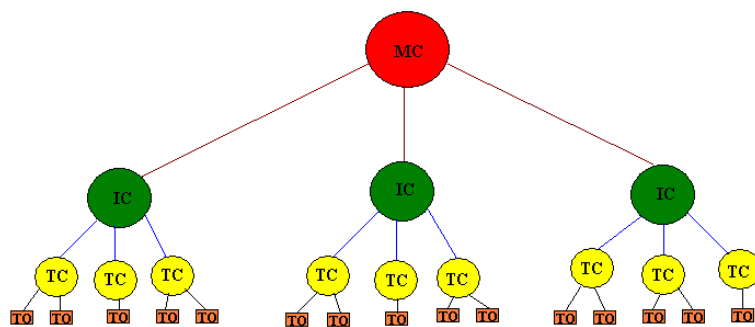
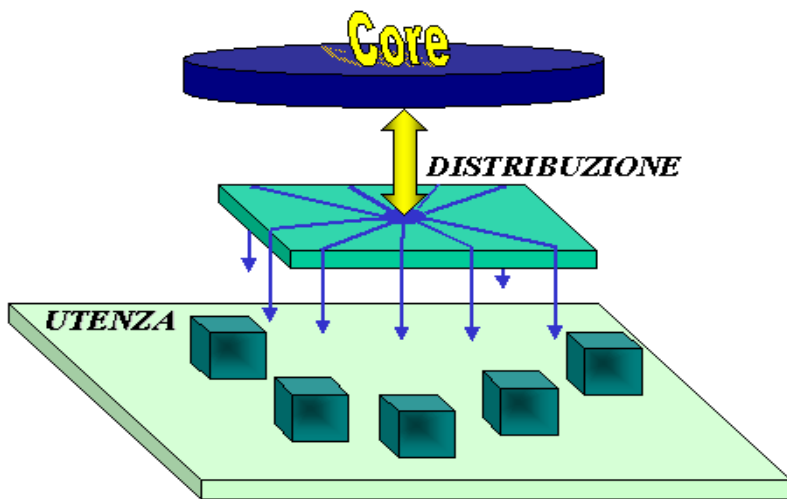
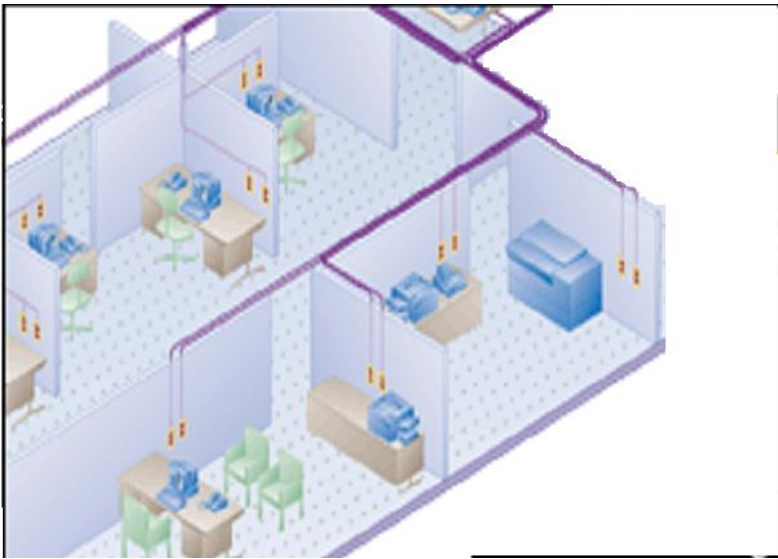
Tenendo conto delle indicazioni dello standard IEEE per il cablaggio, possiamo riferirci ai seguenti schemi di riferimento.

PIANO



CS=Centro stella

CSP=Piano



Horizontal Cabling Component

